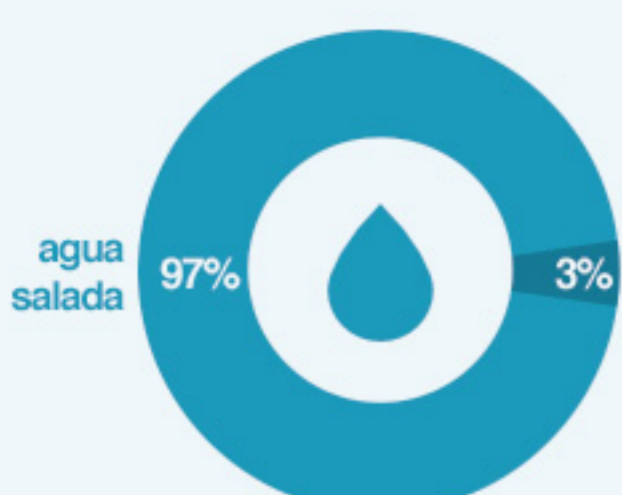
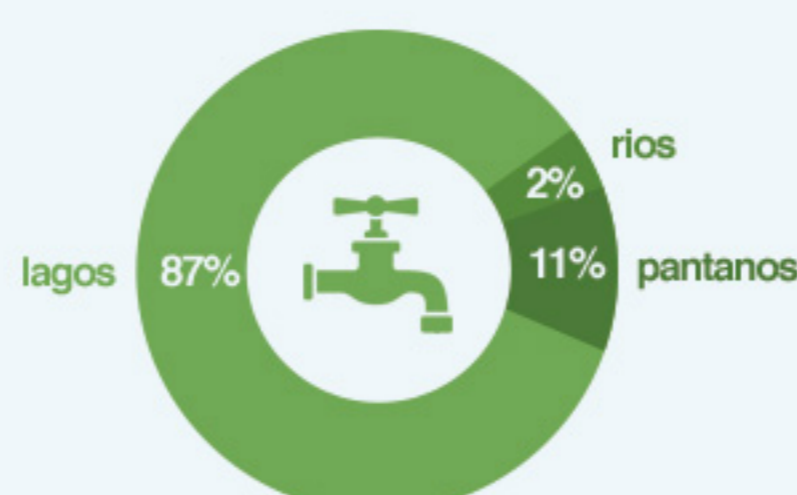


LA HIDROSFERA

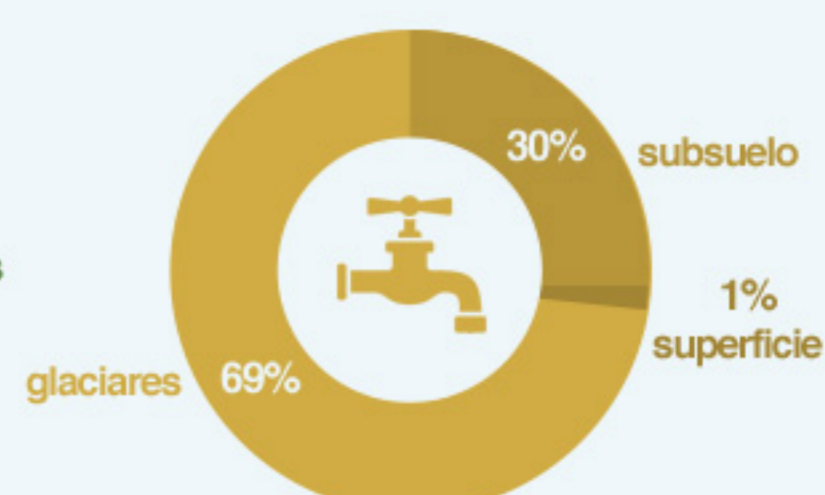
Distribución del agua dulce en La Tierra



AGUA DE LA TIERRA



AGUA DULCE

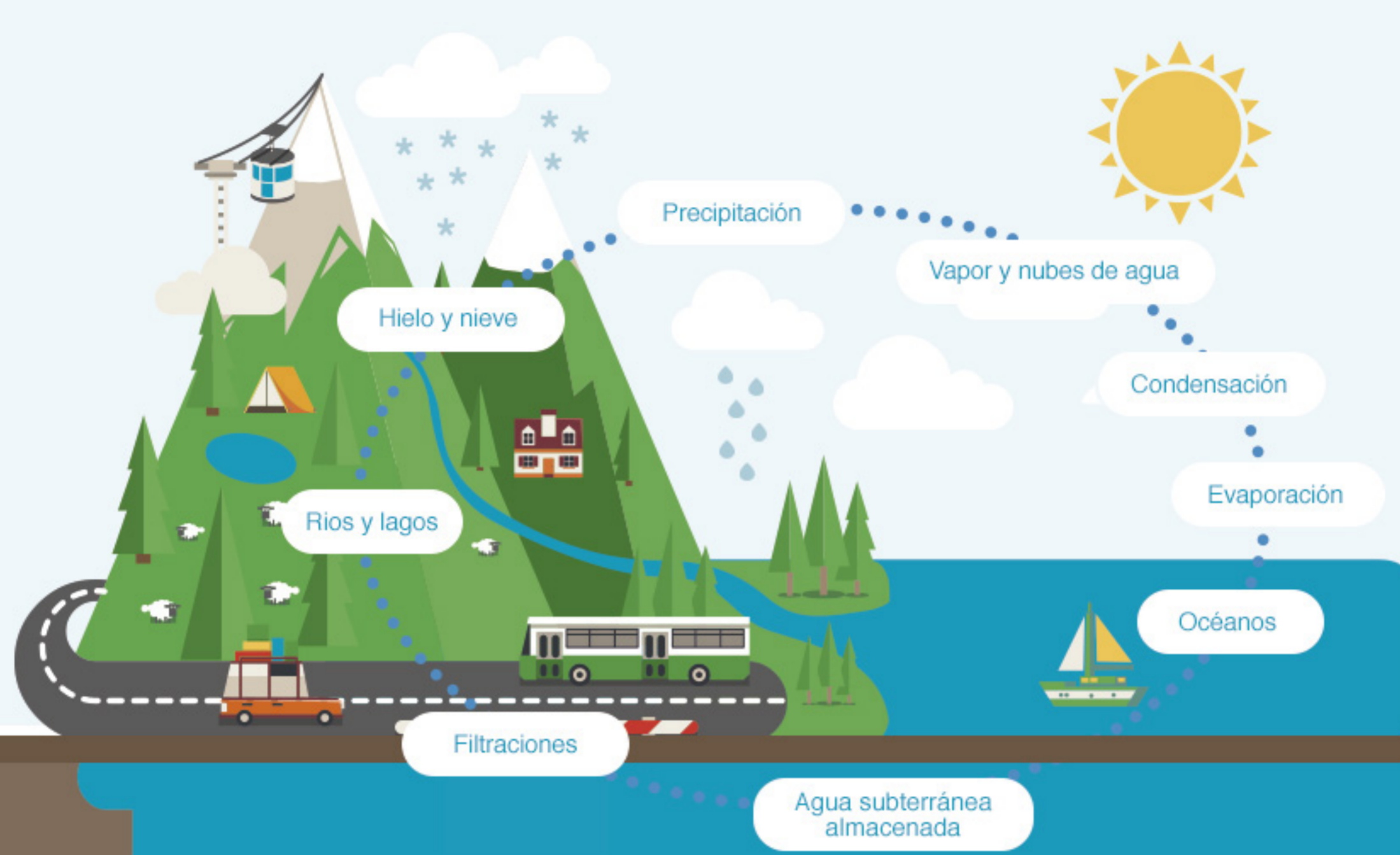


AGUA DULCE EN LA SUPERFICIE TERRESTRE

35 millones de km² de agua dulce

Sólo 0,2 millones de km² son disponibles para uso humano

EL CICLO HIDROLÓGICO



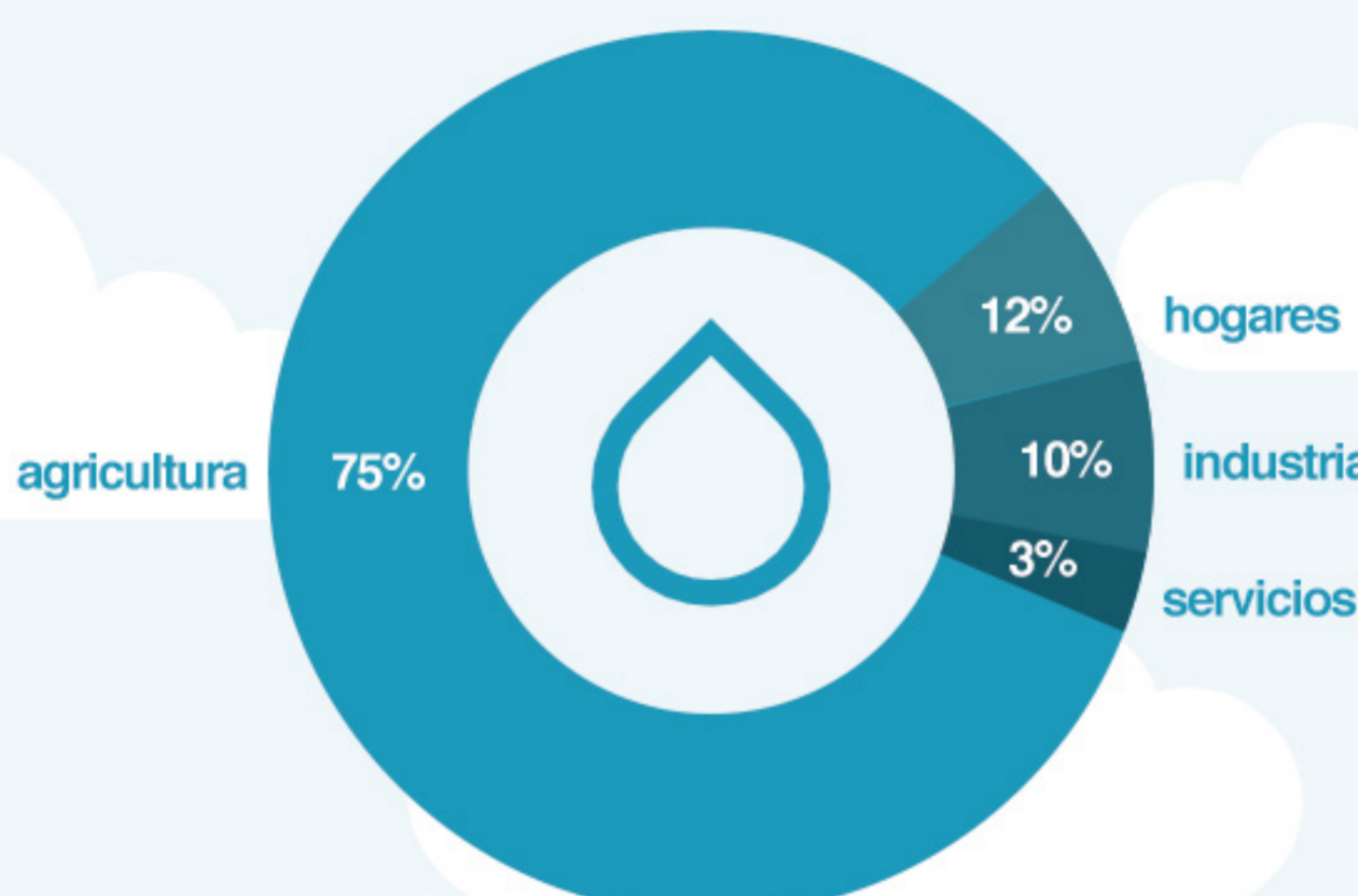
¿SABÍAS QUE...

El ciudadano español consume de media **112 litros** de agua al día

CHINA, INDIA Y EE.UU. consumen el **38%** del agua dulce en el mundo

Un grifo abierto gasta **12 litros** de agua por minuto

CONSUMO DE AGUA DULCE



Las Naciones Unidas estiman que en 2030 habrá un **déficit de agua dulce en el mundo del 40%**

HUELLA HÍDRICA

Volumen de agua dulce utilizada para producir un bien o servicio

Cuántos litros de agua dulce se necesitan para producir...

1 kg de ternera
16.000 litros

1 l. de cerveza
298 litros

1 kg de pasta
16.000 litros

Un par de vaqueros
8.000 litros

Una taza de café
130 litros

CONSEJOS PARA REDUCIR EL CONSUMO

En un año ahorramos hasta **30.000 litros** utilizando la ducha en lugar del baño

Cerrar bien los grifos evita el goteo de **90 litros** por semana

Una cisterna de doble descarga nos ahorra hasta **6 litros** por cada uso

Los electrodomésticos con **etiqueta energética A** ahorran hasta un **50%** del consumo de agua y electricidad